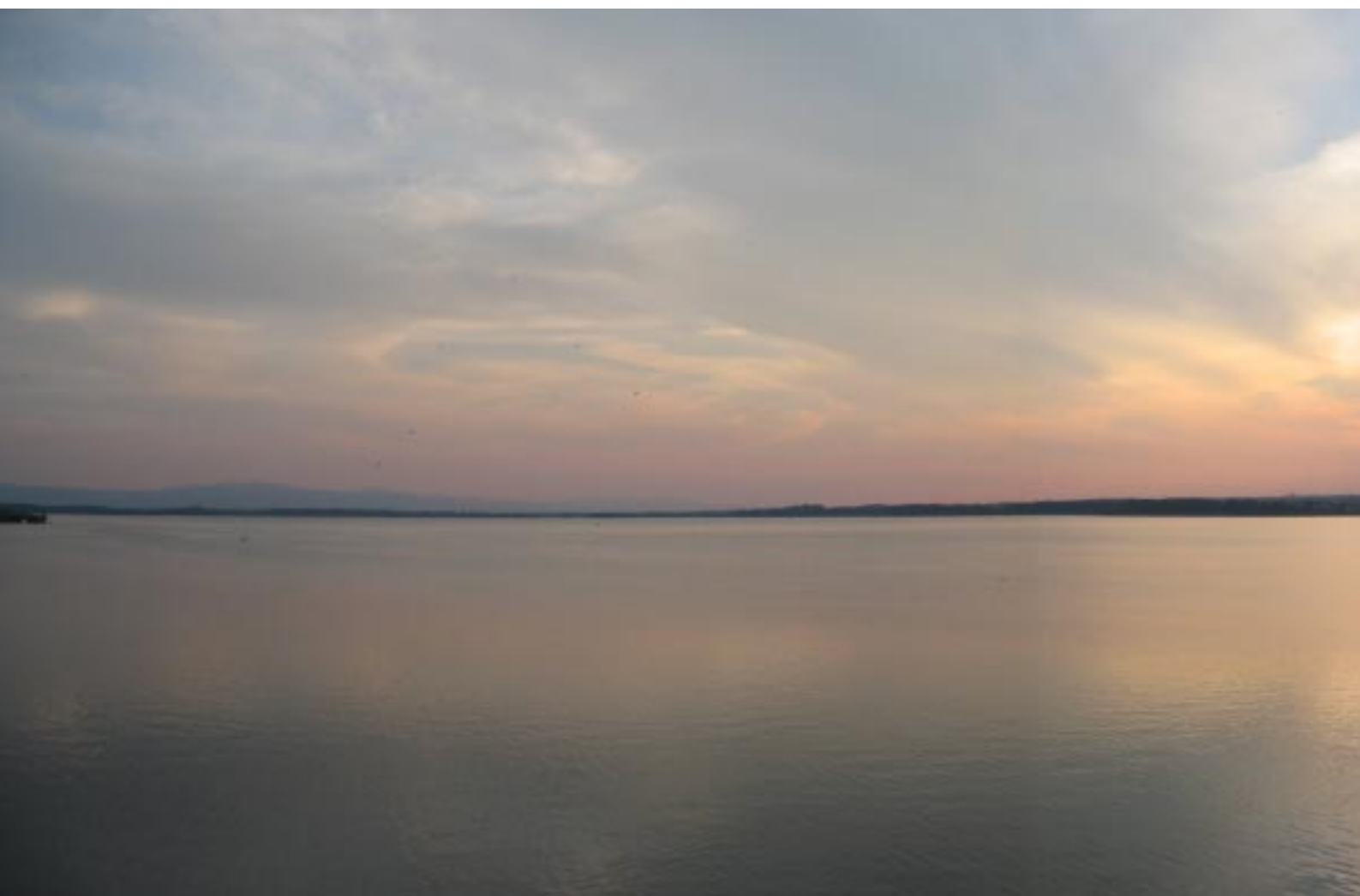




Jeziro Nyskie – mekka wodniaków

Nyské jezero – mekka vodáků

*Der Neisser See – das Mekka
der Wassersportfans*



Zachód słońca nad Jeziorem Nyskim

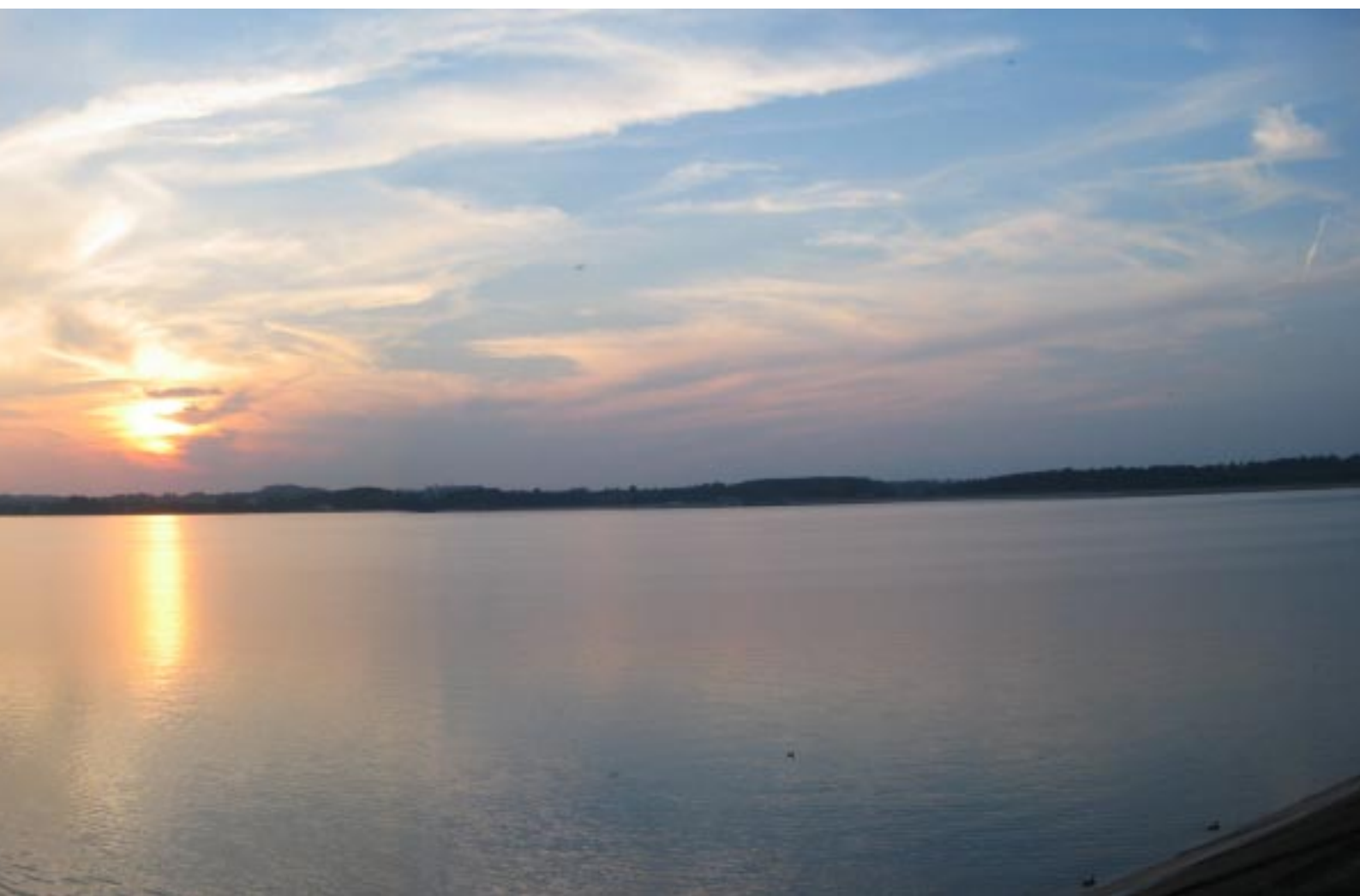
Západ slunce nad Nyským jezerem

Sonnenuntergang am Neisser See

Powiat nyski

Nyský okres

Kreis Nysa



Položony jest w południowo - zachodniej części województwa opolskiego. Od południa graniczy z Republiką Czech, od zachodu z województwem dolnośląskim a od północy i wschodu z powiatami województwa opolskiego brzeskim, opolskim i prudnickim.

Przeważającą część powiatu pod względem regionalizacji fizyczno-geograficznej zajmują makroregiony Sudeców Wschodnich i Przedgórze Sudeckie zbudowane głównie z szarogłazów i łupków dewońskich. Pozostały obszar to makroregion Niziny Śląskiej z dominującym mezoregionem Doliny Nysy Kłodzkiej, który budują utwory gliniaste, często pylaste namylte na gliny zwalowe. Na uwagę zasługuje duże zróżnicowanie terenu pod względem wysokości: od 890 m n.p.m. (Biskupia Kopa) do 160 m n.p.m. W dolinie Nysy Kłodzkiej dominuje typ rzeźby niskofalistej i niskopagórkowatej.

Powiat nyski leży w zasięgu dorzecza Odry i zdominowany jest przez jej lewobrzeżny dopływ Nysę Kłodzką wraz z Białą Głucholaską i Ścinawą Niemodlińską. Ważnym elementem hydrologicznym są również sztuczne zbiorniki retencyjne – otmuchowski i nyski oraz zbiornik w Kozielnie.

W Rzeczypospolitej Polskiej zgodnie z art. 4 ustawy o ochronie przyrody obowiązkiem organów administracji publicznej, osób prawnych i innych jednostek organizacyjnych oraz osób fizycznych jest dbałość o przyrodę będącą dziedzictwem i bogactwem narodowym.

Do jednej ze współczesnych form ochrony najwartościowszych naturalnych biocenoz należy budowanie systemu obszarów i obiektów chronionych. W jego skład wchodzi, oprócz parków narodowych, rezerwaty przyrody, parki krajobrazowe, obszary chronionego krajobrazu, ochrona gatunkowa roślin, zwierząt i grzybów, pomniki przyrody, stanowiska dokumentacyjne, użytki ekologiczne a także zespoły przyrodniczo-krajobrazowe.

Leży w jihozápadní části Opolského vojvodství. Na jihu sousedí s Českou republikou, na západě s Dolnoslezským

vojvodstvím a na severu a východě s okresy Brzeg, Opole a Prudnik, které jsou rovněž součástí Opolského vojvodství.

Převažující část okresu z hlediska fyzického a geografického členění pokrývají makroregiony východních Sudet a Sudetského podhůří, zbudované především ze slepencových pískovců a devonských břidlic. Zbývající část území představuje makroregion Slezské nížiny s dominujícím mezoregionem údolí řeky Nysy Kłodzské, který tvoří hlinité útvary, často prachovité, naplavené na hlinité usazeniny. Pozornost si zasluží velká výšková diferencovanost terénu: od 890 m n. m. (Biskupská kupa) do 160 m n. m. V údolí Nysy Kłodzské převládá nížce zvlněný a nížce pahorkovitý profil terénu.

Nyský okres leží v povodí Odry. Hlavní tok zde představuje její levostranný přítok Nysa Kłodzka spolu s řekami Biala Głucholaska (Bělá) a Ścinawa Niemodlińska. Důležitým hydrologickým prvkem jsou rovněž umělé retenční nádrže – Otmuchowska a Nyská spolu s nádrží v Kozielně.

V Polsku podle článku 4 zákona o ochraně přírody mají orgány veřejné správy, právnické osoby a jiné organizační jednotky, jakož i fyzické osoby povinnost pečovat o přírodu, která představuje národní dědictví a bohatství.

Jednou ze současných forem ochrany nejhodnotnějších přírodních biocenóz je budování systému chráněných území a útvarů. Jeho součástí jsou kromě národních parků přírodní rezervace, přírodní parky, chráněné krajinné oblasti, druhová ochrana rostlin, živočichů a hub, přírodní památky, dokumentační stanoviště, ekologicky prospěšné oblasti a chráněné krajinné soubory.

Der Kreis Nysa (Neisse) liegt im südwestlichen Teil der Woiwodschaft Oppeln. Im Süden grenzt er an die Tschechische Republik, im Westen an die Woiwodschaft Niederschlesien und nördlich und östlich an die Oppelner Kreise Brzeg (Brieg), Opole (Oppeln) und Prudnik (Neustadt).

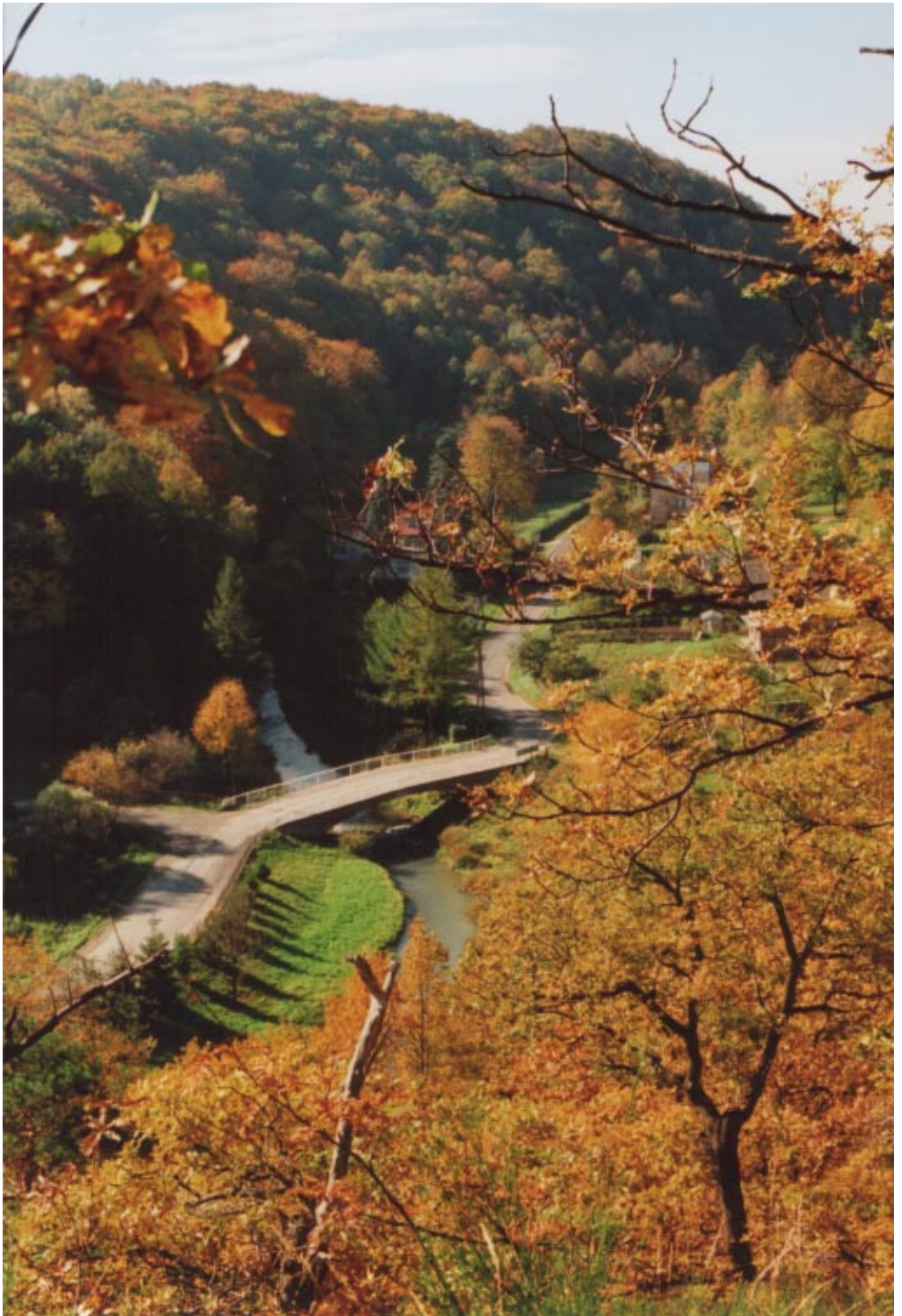
Bei der Regionalisierung von physisch-geografischen Daten ergeben sich zwei Makroregionen: die Ostsudeten und das Sudetenvorland, die den meisten Flächenanteil der Kreisgebietes einnehmen. Geologisch gesehen sind die Formationen hauptsächlich aus Grauwacken und Devonschiefer gebildet. Das übrige Gebiet gehört zur Makroregion Schlesische Niederung mit der dominierenden Mesoregion „Tal der Glatzer Neiße“, der aus Tonformationen – oft schluffig, auf Schiebelehm angeschwemmt – besteht. Beachtenswert sind die großen Höhenunterschiede im Relief des Geländes: von 890 m ü.d.M. (Bischofskoppe) bis 160 m ü.d.M. Im Tal der Glatzer Neiße überwiegt der flachwellige und der flachhügelige Relieftyp.

Der Kreis Neisse liegt im Einzugsgebiet der Oder (Odra) und ist durch ihren linksseitigen Nebenarm, die Glatzer Neiße und die weiteren Abzweigungen, die Biela (Biala Głucholaska) und die Ścinawa Niemodlińska (Steinau), beherrscht. Wichtige hydrologische Elemente sind auch die Otmachauer und Neisser Stauseen (Jeziro Otmuchowskie, Jeziro Nyskie) sowie das Rückhaltebecken bei Kozielno (Kosel).

In der Republik Polen sind Organe der öffentlichen Verwaltung sowie juristische und natürliche Personen gem. Art. 4 des Umweltschutzgesetzes dazu verpflichtet, für die Natur als Nationalerbe und -reichtum Sorge zu tragen.

Eine der modernen Schutzformen der wertvollsten Biozöosen der Natur ist die Einrichtung eines Systems geschützter Gebiete und Objekte. Dieses umfasst neben Nationalparks, auch Naturreservate, Landschaftsparks, Landschaftsschutzgebiete, Maßnahmen zum Pflanzen- und Tierartenschutz, Naturdenkmäler, dokumentarische Standorte, ökologische Nutzflächen, sowie Natur- und Landschaftskomplexe.

*Przełom Złotego Potoku
Údolí Zlatého potoka
Der Durchbruch des Goldbachs*





*Ziemia Nyska
Nyský okres
Das Neisser Land*

*Glucholazy
Glucholazy
Glucholazy*



*Ziemia Nyska. W głębi Góry Opawskie
Nyský okres, v pozadí Zlatohorská vrchovina
Kreis Neisse. Im Hintergrund das Troppauer Hügelland*



*Jeziro Nyskie z lotu ptaka
Nyské jezero z ptačí perspektivy
Der Neisse See aus der Vogelsicht*





*Biskupia Kopa i Góry Opawskie
Biskupská kupa a Zlatohorská vrchovina
Die Bischofskoppe und das Troppauer Hügelland*

*Głucholazy, Góra Chrobrego, Góry Opawskie
Glucholazy, Góra Chrobrego, Zlatohorská vrchovina
Glucholazy, der Holz-Berg und das Troppauer Hügelland*

