

Rzut graficzny lokalu użytkowego - gabinetu lekarskiego usytuowanego w budynku usługowym nr 12-14 zlokalizowanym w Głuchołazach przy ul. Rynek.

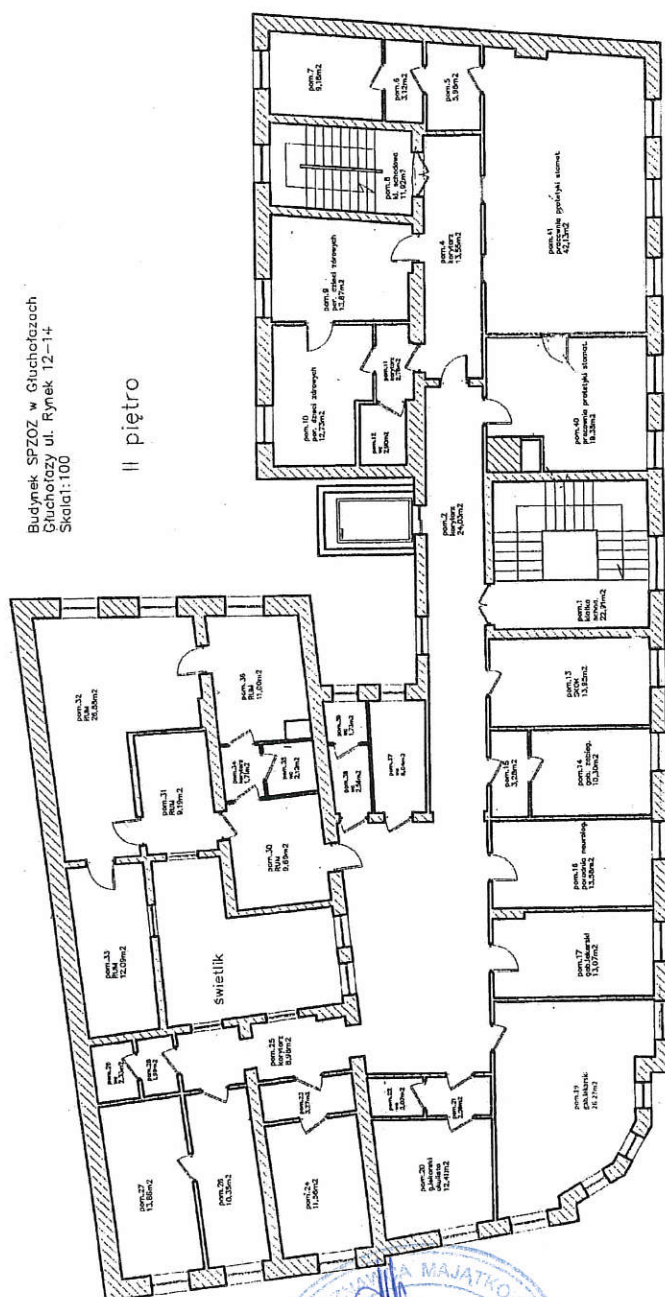
Adres: Głuchołazy, ul. Rynek 12-14/6

Położenie: II piętro

Powierzchnia użytkowa lokalu: 27,53 m²

Legenda:

Lp.	Rodzaj pomieszczenia	Powierzchnia w m ²
1.	Korytarz (pomieszczenie oznaczone nr 15)	3,28
2.	Pomieszczenie usługowe - gabinet (pomieszczenie oznaczone nr 14)	10,30
3.	Pomieszczenie usługowe - gabinet (pomieszczenie oznaczone nr 13)	13,95



Rzut sporządzono wg stanu z dnia 10.03.2017 r.

